

светильник для спортзалов - решетка, белая - прямой широконаправленный свет

корпус из стального листа Цвет корпуса белый стандартный для электротехники RAL 9016; Прямое широконаправленное распределение света через решетку из стального листа со стабильными гладкими перегородками; белая лакировка подобно RAL 9016; с V-образным отражательным профилем, откидывается с одной стороны; выдерживает удары мячей. Решетка крепится на пружинных затворах, выдерживающих удары мячей, которые можно открыть только с помощью инструментов. Оснастка: один светодиодный модуль Regiolux цветность света - белый нейтральный (840) с предельно малым отклонением цветовой температуры и высоким коэффициентом цветопередачи Ra (выше 80); Подключение к сети через 5-полюсную присоединительную клемму втычного контакта.; с переключающим преобразователем для дежурного освещения, по запросу. Светодиодные блоки диммируются вместе или отдельно. Принадлежности для установки на несущих шинах или маятниковых подвесах заказываются отдельно.

параметры

номер заказа	68130036600
код EAN	4020863281459
номер таможенного тарифа	94051190
Знак прохождения контроля	IP 20, класс защиты I, F, Стойкость к ударам теннисных мячей, Стойкость к ударам мячей, Indoor, CE
Степень ударопрочности IK	IK03
Температура окружения	ta 25°C
Особые свойства	Готовность к IoT «Ready for IoT»
Гарантийный срок	5 лет
Государственные программы поддержки	BEG - государственные субсидии для энергосберегающих зданий (действительна только для Германии)

электротехника

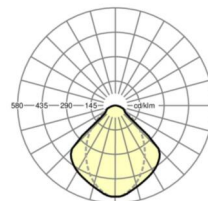
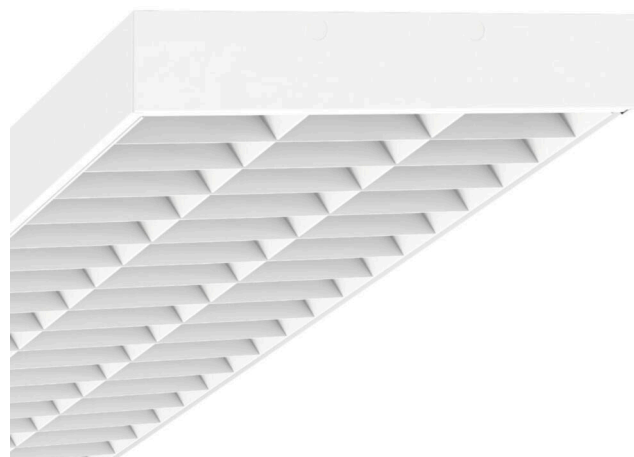
Балласт	Электронный драйвер DALI2 (2 штука)
Мощность системы	114W
сетевое напряжение	230V/50Hz
автоматический предохранитель (пусковой ток)	12 штук/B10, 20 штук/B16, 21 штук/C10, 34 штук/C16
класс энергосбережения/Источник света	B

Оптика

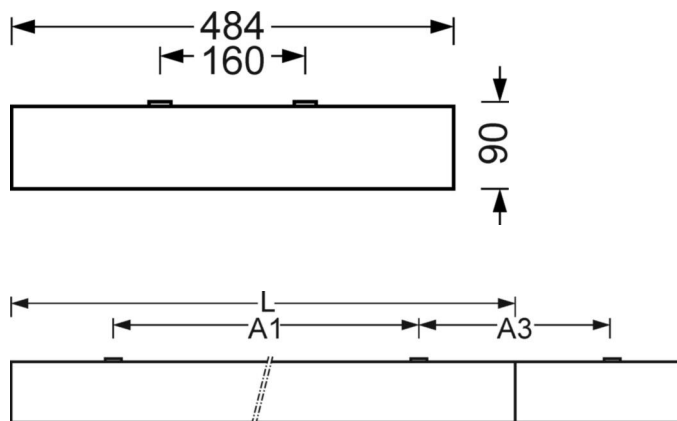
Оснастка	LED, цветопередача/оттенок света CRI ≥ 80 / 4000K
Допуск для координаты цветности (MacAdam)	3SDCM
Фотобиологическая безопасность (светильник)	RG1
Номинальный световой поток	14579lm
Срок службы LED	50000h L80/B10 (Tq 25°C)
светоотдача светильников	128lm/W
Угол излучения	95°
UGR поп./вдоль	19.2 / 19.5

DEEP-LINK

<https://www.regiolux.de/ru/article/68130036600>



Ссылка	LED 14600lm 840
ηLB	100 %
Φ ↓/↑	100 % / 0 %
UGR поп./вдоль	19.2 / 19.5



Механика

цвет корпуса	белый стандартный для электротехники RAL 9016
размеры (LxWxH/DxH)	1548mm x 484mm x 90mm
вес (нетто)	19.548kg
Cable entry KE (X/Y)	0mm/70mm
Вид монтажа	Потолочная одиночная установка, Монтаж потолочных магистралей, установка отдельных светильников на подвесе, маятниково-подвесные световые полосы, сборка несущих шин
монтажный поворотный уголок	макс. 15° продольная ось/накладная установка; поперечная ось /установка с принадлежностями - уголок, цепочка макс. 51° и поперечная ось/установка с принадлежностями на шинопроводе макс. 40°

размеры

L	1548 mm	Длина
B	484 mm	Ширина
H	90 mm	Высота
A1	1300 mm	Расстояние между точками крепежа при одиночной установке
A3	248 mm	Расстояние между точками крепежа между светильниками в световой п
A4	160 mm	Расстояние между точками крепежа (ширина)
X	0 mm	Расстояние от ввода проводов до середины светильника по оси X (вдо
Y	70 mm	Расстояние от ввода проводов до середины светильника по оси Y (поп

